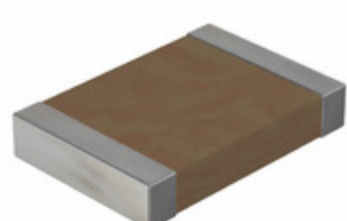


1812N222K202NX080T



Part Number: 1812N222K202NX080T

Výrobce: Knowles NOVACAP

Popis: CAP CER 2200PF 2KV C0G/NP0 1812

Datový list: Commercial Chip, COG

MLCC Catalog

RoHS Status: Obsahuje olovo a RoHS

Ship From: Hong Kong

Shipment Way: DHL/Fedex/TNT/UPS/EMS

Obrázky jsou pouze orientační.

Podrobné informace o produktu naleznete v části Technické údaje produktu.

Koupit 1812N222K202NX080T s důvěrou od Component-World.HK, 1 rok záruka

[Request For Quotation](#)

PARAMETR PRODUKTU

Part Number	1812N222K202NX080T	Výrobce	Knowles NOVACAP
Popis	CAP CER 2200PF 2KV C0G/NP0 1812	Stav volného vedení / RoHS	Obsahuje olovo a RoHS
Dostupné množství	46117 pcs	Datový list	Commercial Chip, COG MLCC Catalog
Kategorie	Kondenzátory	Napětí - Jmenovitá	2000V (2kV)
Tolerance	±10%	Tloušťka (Max)	0.065" (1.65mm)
teplotní koeficient	C0G, NP0	Velikost / Rozměry	0.180" L x 0.125" W (4.57mm x 3.18mm)
Série	-	hodnocení	-
Obal	Cut Tape (CT)	Paket / krabice	1812 (4532 Metric)
Ostatní jména	1763-1129-1	Provozní teplota	-55°C ~ 125°C
Typ montáže	Surface Mount, MLCC	Úroveň citlivosti na vlhkost (MSL)	1 (Unlimited)
Výrobní standardní doba výroby	9 Weeks	Lead Style	-
Rozestup vývodů	-	Stav volného vedení / RoHS	Contains lead / RoHS Compliant
Výška - Sedící (Max)	-	Funkce	-
Poruchovost	-	Detailní popis	2200pF ±10% 2000V (2kV) Ceramic Capacitor C0G, NP0 1812 (4532 Metric)
kapacitní	2200pF	Aplikace	General Purpose

Component-World.com je spolehlivý distributor elektronických součástek. Specializujeme se na všechny elektronické komponenty řady Knowles NOVACAP. Máme 46117 kusy Knowles NOVACAP 1812N222K202NX080T na skladě dostupných. Vyžádejte si citát z distributora součástí elektroniky na Component-World.com, náš prodejní tým vás bude kontaktovat do 24 hodin.

RFQ Email: info@Components-World.com

SOUVISEJÍCÍ PRODUKTY

	Část#: 1812PC102KAT1A Popis: CAP CER 1000PF 250V X7R 1812	Výrobci: AVX Corporation	Dotaz
	Část#: 1812P144 Popis: CBL MALE RA TO WIRE LEAD 12POS	Výrobci: Conxall / Switchcraft	Dotaz
	Část#: 1812L750SLPR Popis: PTC RESET FUSE 6V 7.5A 1812	Výrobci: Hamlin / Littelfuse	Dotaz
	Část#: 1812L370SLPR Popis: PTC RESET FUSE 6V 3.7A 1812	Výrobci: Hamlin / Littelfuse	Dotaz
	Část#: 1812L300SLPR Popis: PTC RESET FUSE 6V 3A 1812	Výrobci: Hamlin / Littelfuse	Dotaz
	Část#: 1812PC102KAT1AJ Popis: CAP CER 1000PF 250V X7R 1812	Výrobci: AVX Corporation	Dotaz
	Část#: 1812PC124KAT1A Popis: CAP CER 0.12UF 250V X7R 1812	Výrobci: AVX Corporation	Dotaz
	Část#: 1812PC154KAT1A Popis: CAP CER 0.15UF 250V X7R 1812	Výrobci: AVX Corporation	Dotaz
	Část#: 1812PC102KAT1AISB Popis: CAP CER 1000PF 250V X7R 1812	Výrobci: AVX Corporation	Dotaz
	Část#: 1812L270SLPR Popis: PTC RESET FUSE 6V 2.7A 1812	Výrobci: Hamlin / Littelfuse	Dotaz
	Část#: 1812N221J302NT Popis: CAP CER 220PF 3KV C0G/NP0 1812	Výrobci: Knowles NOVACAP	Dotaz
	Část#: 1812P72 Popis: CBL MALE RA TO WIRE LEAD 12POS	Výrobci: Conxall / Switchcraft	Dotaz
	Část#: 1812L350SLPR Popis: PTC RESET FUSE 6V 3.5A 1812	Výrobci: Hamlin / Littelfuse	Dotaz
	Část#: 1812P36 Popis: CBL MALE RA TO WIRE LEAD 12POS	Výrobci: Conxall / Switchcraft	Dotaz
	Část#: 1812PC104KAT1A Popis: CAP CER 0.1UF 250V X7R 1812	Výrobci: AVX Corporation	Dotaz
	Část#: 1812N102J202NT Popis: CAP CER 1000PF 2KV C0G/NP0 1812	Výrobci: Knowles NOVACAP	Dotaz
	Část#: 1812L300MR Popis: PTC RESET FUSE 6V 3A 1812	Výrobci: Hamlin / Littelfuse	Dotaz
	Část#: 1812PC104MAT3A Popis: CAP CER 0.1UF 250V X7R 1812	Výrobci: AVX Corporation	Dotaz
	Část#: 1812L260THDR Popis: PTC RESET FUSE 8V 2.6A 1812	Výrobci: Hamlin / Littelfuse	Dotaz
	Část#: 1812L260ZR Popis: PTC RESET FUSE 8V 2.6A 1812	Výrobci: Hamlin / Littelfuse	Dotaz

Související klíčová slova pro 1812N222K202NX080T

Knowles NOVACAP 1812N222K202NX080T.	1812N222K202NX080T distributor	1812N222K202NX080T dodavatel	1812N222K202NX080T Cena
1812N222K202NX080T Stáhnout datasheet.	1812N222K202NX080T Datasheet.	1812N222K202NX080T Stock.	koupit 1812N222K202NX080T.
Knowles NOVACAP 1812N222K202NX080T.	NOVACAP 1812N222K202NX080T.		